

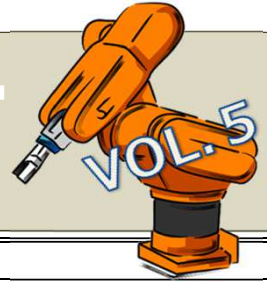


発行元：株式会社コスモ技研 2014年 4月発行
 TEL：0568-71-6571 FAX：0568-71-6570
 〒485-0084 愛知県小牧市入鹿出新田285番地
 URL：www.cosmo-gi.com(コスモ技研 ウィジュアルイト)
 お問い合わせ：メルマガ発行担当（柴田）まで

見 本							
--------	--	--	--	--	--	--	--

ご回覧、お願い致します。

コスモマン通信



■ 今月のコスモマン (社員コラム)

御挨拶!!

いつも大変お世話になっております。コスモ技研の木庭（コバ）と申します。
 私はロボットも含めた電気制御一式を担当させて頂いております。
 特徴ある設備を多く経験させて頂いて(世界最大ロボット、1200°Cの高温ワーク
 ハンドリング・等)、扱ったロボットは可搬4kgから1350kgまで!(手前味噌で恐縮です)
 個人的には、星を見たり星座を見つけたりするのが好きで、最近、ついに双眼鏡を購入し、
 週末は家族で山や海に星を見に行く意外とロマンチスト・・・(結構良い場所知ってます)
 こんな私ですが、ロボットを御検討中の皆様の御役に立ちたいと考えております!!
 今後とも、宜しくお願い致します。

制
御
シ
ス
テ
ム
部
木
庭
洋
平
部



■ 今月のロボット教室 (ロボット技術者のつぶやき)

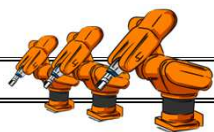
ロボット講習

皆さんこんにちは。今回は、ロボット講習について触れてみたいと思います。
 産業用ロボットを扱う際には相応な知識や心構えが必要です。
 具体的には労働安全衛生法第59条・同規則第36条により産業用ロボット作業者に義務付け
 られている安全教育です。(産業用ロボット特別講習)
 基準としてあるのは『労働安全衛生規則第36条第31号および32号』に規定されている
 内容となります。内容を要すると『ロボットに動作を教えたり、動かしたり、
 グリス交換などのメンテナンスを行う人にはしっかり教育しなさいね』という事です。
 そして動作を教える(教示等)、動かす(運転中の危険の防止)、メンテナンス(検査等)
 はそれぞれ第150条の3,4,5で規定されています。
 産業用ロボット特別講習は各ロボットメーカー様等で開催していますが、コスモ技研でも
インストラクター資格所有者が6名おり、講習用のロボットも常設してあるので受講が
 できます。特徴として、講習に**一般的な内容+実際に納入して頂く設備に特化した内容**
 を盛り込んでおります。興味を持たれた方は、是非ホームページで詳細をご覧ください。
 ではまた次回お会いする時まで。



ロボットシステム

検索



もう一度見たい・・・振り返ればコスモ技研

【ビジュアルトラッキングによる自動組立】

「モーターユニット組立設備」導入によるコストダウン(省人化)事例

- 1、ライン左側から搬送されてくるベースパレットに、ロボットにて
数種類の部品を供給し、自動組立を行う設備です。
- 2、この設備で作業員3名の省人化に成功しました。
- 3、10年間設備を使用すれば、導入コストを差し引いても

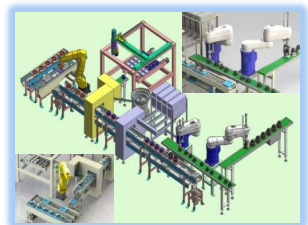
135,000千円の人件費削減に!!

※詳細内容は弊社HPの「ロボット事例」をクリック!!

※導入コスト 45,000千円、年間の人件費削減額(250千円/月×3名×12ヶ月×2直(8h×2)) = 18,000千円)

ロボットシステム

検索



発行元：コスモ技研の紹介



「分野」と「工程」に捉われない技術力で、依頼殺到中!!

- ①世界最大のロボットを用いた加工間搬送システム
- ②食品・医薬部材のロボットによる国内初の高速度ハンドリングシステム
- ③化学業界での袋物の画像処理による国内初の技術に挑むデパレロボット
- ④難易度の高い専用機の開発(研究ラボによる開発)
- ⑤お客様の要望に合わせたロボット教室の開催



ロボット導入をご検討中の皆様

テストしてみませんか?

費用は **¥0~!** 相談無料!



コスモ技研では、研究ラボでのテストにも
対応させて頂きます!!

詳しくはホームページをご覧ください!

URL：www.cosmo-gi.com

「コスモマン通信」は名刺交換をさせて頂きました方へ配信しております。ご不用の方はお手数ですが下記にご記入頂き、FAX：0568-71-6570までご返信下さい。

□不用 御社名() TEL()